

## Sondernutzungsplan 1:500 Lehmbach inkl. Seitengewässer, Degersheim Lehmbach Abschnitt "Gemeindegrenze – KS 082" Lehmbach Abschnitt "KS 082 – Lehstrasse"

### Festlegung Gewässerraum nach Art. 36a GSchG Baulinien

Vom Gemeinderat erlassen am

Gemeinde Degersheim  
Gemeinderat

Der Gemeindepräsident

Der Ratsschreiber

Öffentlich aufgelegt vom

bis am

Genehmigt vom Amt für Raumentwicklung und Geoinformation am

Der Amtsleiter

### Legende

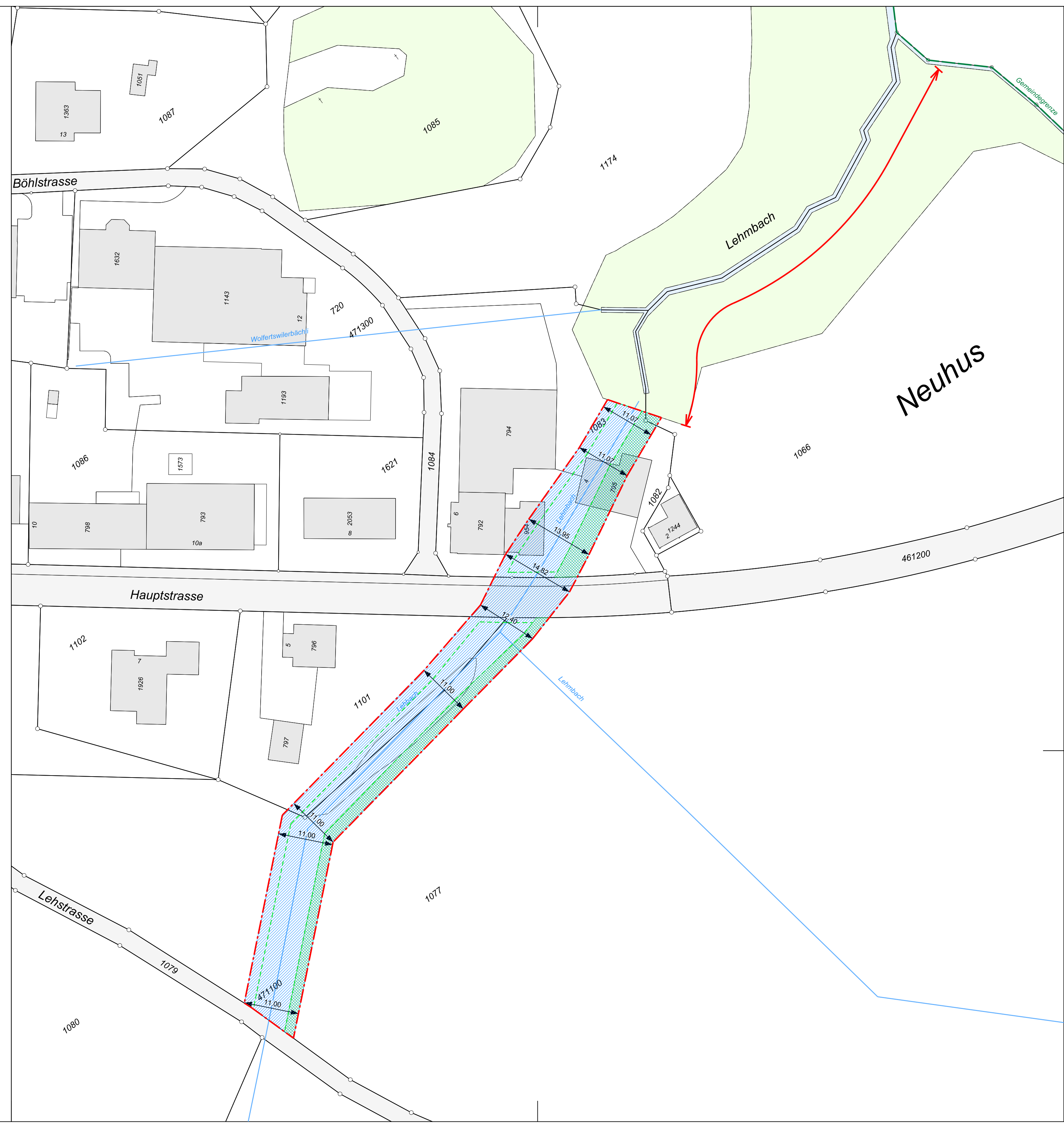
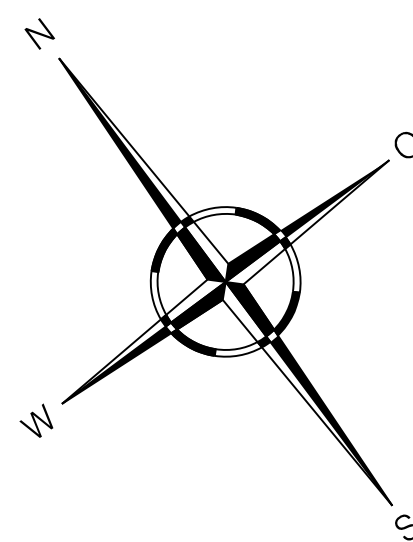
#### Festlegungen

- - - Baulinie Gewässerraum
- <---> Verzicht Gewässerraum
- Gewässerraum gemäss Art. 36a GSchG

#### Hinweise

- technischer Zugang
- Bauten
- Verkehrsflächen
- Wald
- Gewässer offen
- Gewässer eingedolt
- theoretische Böschungsoberkante
- Gemeindegrenze
- Bemassung Baulinie Gewässerraum

14.00



PLAN NR. 1623-01 - 1.020		Version	a	b	c
CAD-Plan J:\CAD\1623_Gew_Deg\01_Gew_Lehmbach\pl1_020_Situation_500.dwg		Datum	24.03.2023		
Format: 45 / 84		Gezeichnet	belu		
Massstab: 1 : 500		Geprüft	Bg		
		Freigabe	Bg		